



ELX
THE WEATHERPROOF RANGE

ELX and ELX inline lighting systems (up to 160 lm/W)

The ELX range of weatherproof luminaires is wide and complete. The housing is made of a polycarbonate, complete frosted or with different color back (optional) co-extrusion ...

Very good resistance to higher ambient temperatures and also UV resistant.

The reflector is in white pre-coated steel.

This fitting comes with a clipless solution, premounted with end caps and connectors on both sides.

The ELX units are packed in an individual carton box, with mounting instructions and accessories set.

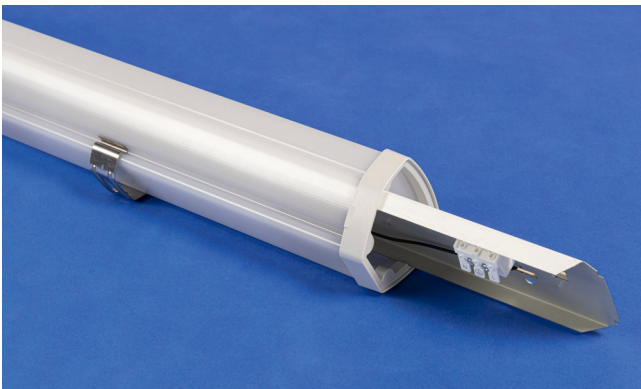
Electrical specifications:

- fixed output or DALI driver
- LED boards from Philips or OSRAM mounted on the reflector.

In a wide range of colors from 3000 up to 6500 Kelvin

Optional:

- through wiring in the base:
 - 1 or 3 phase (3 x 2.5 mm²) (5 x 2.5 mm²)
- Emergency 3h, sensor, multiple connector options available.
- CRI90.



La gamme ELX offre un large choix d'appareils étanches à usage industriel.

Le diffuseur est en polycarbonate.

La surface striée du diffuseur permet pour une parfaite distribution lumineuse.

Le réflecteur en acier prélaqué blanc avec des LEDs montés.

ELX est emballé individuellement, avec sachet d'accessoires et instructions d'installation.



Suspension bracket:

Standard for all housing. Exists also with a hang-on hook for a chain or cable suspension. This suspension bracket, combined with an IP65 plug-connector provides a very quick installed luminaire.

Suspension avec étriers de fixation:

Standard pour tous les luminaires

Existe aussi avec crochet pour une suspension sur chaîne ou sur câble.

Les étriers de fixation, combiné avec un connecteur rapide IP65 permette une installation aisée.



possible options of connection and connectors

See also our other luminaires on www.vlux.com ...

PAS



FUTURIX



ELX INLINE SYSTEM



LILI LED



TUBE80

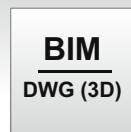
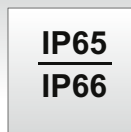
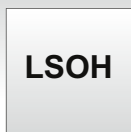


PAC LED



- Outdoor & indoor light units.
- Emergency lighting.
- Blow moulded, injection moulded & extruded plastic parts supplier.
- SMC (sheet moulding compounds) producer.

- *Appareils d'éclairage, intérieur & extérieur.*
- *Appareils d'éclairage de secours.*
- *Sous-traitant en pièces plastiques (injection, thermoformage, extrusion, polyester).*
- *Producteur de SMC (Composite polyester en feuille).*



V 20.09.2022



VLUX

Industrieweg Roosveld
B-3400 Landen (Belgium)
Tel.: +32 (0)11 88 09 00
www.vlux.com



The liabilities are bound to the published informations, which might be modified without notice.
Les informations fournies dans cette brochure sont données à titre d'exemple et peuvent étre modifiées.